



Phòng 1701C, Lầu 17, Toà Nhà Centec,
72-74, Nguyễn Thị Minh Khai, Phường 6, Quận 3, TP.HCM
Tel: (+84.8) 3820 8858
Fax: (+84.8) 3820 8859
www.jamila.com.vn
www.khangdien.com.vn

TỔNG THẦU XÂY DỰNG
MAIN CONTRACTOR

TU VẤN THIẾT KẾ
DESIGN CONSULTANT

QUẢN LÝ CHẤT LƯỢNG
QUALITY CONTROL

HỖ TRỢ TÀI CHÍNH
FINANCE SUPPORT

QUẢN LÝ KHU DÂN CƯ
RESIDENCE MANAGEMENT

PHÁT TRIỂN BỞI
DEVELOPED BY





KHÔNG GIAN SỐNG LÝ TƯỞNG KHỞI ĐẦU CHO MỌI HÀNH TRÌNH TƯƠI ĐẸP

PERFECT LIVING SPACE OPENS EVERY JOYFUL JOURNEY

Có được tổ ấm hoàn hảo trong môi trường sống xanh, sạch, an toàn, đầy đủ tiện ích, gần trung tâm thành phố là ước mơ của rất nhiều gia đình. thấu hiểu và chia sẻ ước mơ đó - Jamila được kết tinh từ tâm huyết của chủ đầu tư KHANG ĐIỀN và niềm đam mê sáng tạo, cùng sự chăm chút trong thiết kế của các kiến trúc sư nhằm mang đến một không gian sống theo phong cách năng động, hiện đại với đầy đủ tiện ích, cảnh quan thơ mộng, an ninh 24/7 và pháp lý minh bạch.

To have a perfect home near CBD, in a green, clean, safe living environment complemented by full amenities is everyone's dream. Jamila condo is the crystallization of thoughtful and hearty work by Khang Dien and passionate creativity by talented architects, bringing to you the perfect homes at reasonable prices with full property rights.

Tọa lạc tại mặt tiền Đường Song Hành Cao tốc TP.HCM - Long Thành - Dầu Giây (ngay nút giao Đỗ Xuân Hợp), Jamila chỉ cách Thành phố mới Thủ Thiêm 5 phút di chuyển, cách trung tâm Quận 1 chỉ 10 phút và 15 phút để đến Phú Mỹ Hưng.

Tổng diện tích: 1,7ha
Quy mô: 4 tháp 25 tầng, 867 căn hộ
Loại căn hộ: 1+1 PN, 2 PN, 3 PN
Tiện ích: 50 tiện ích nội khu
 (Hơn 7.000 m² không gian xanh, Hồ bơi tràn, Nhà trẻ, Gym, Mini mart, Café....)

Từ Jamila, chỉ vài bước chân bạn đã tiếp cận khu biệt thự cao cấp The Venica và Khu đô thị hiện đại LakeView.

Located on Song Hanh Road of HCMC - Long Thanh - Dau Giay Expressway at Do Xuan Hop Exit, Jamila is just 5 minutes away from Thu Thiem, 10 minutes from CBD District 1, and 15 minutes from Phu My Hung.

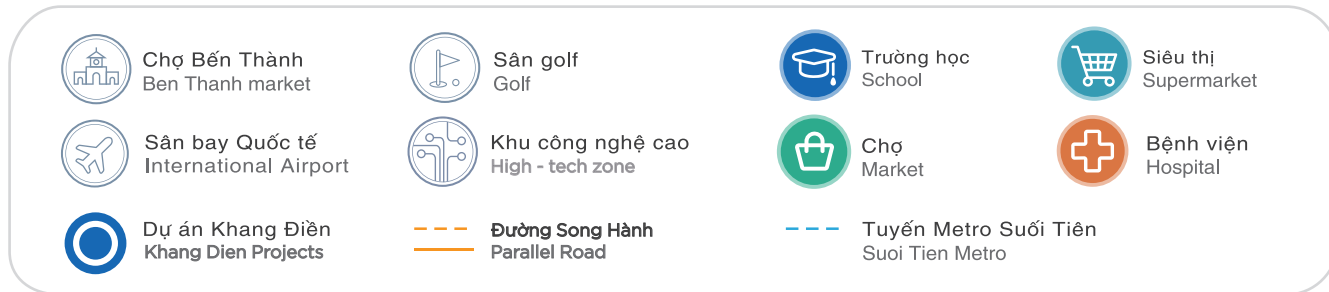
Total land area: 1.7ha
Building: 4 towers of 25 floors, 867 modern apartments
Apartment type: 1+1 BR, 2 BR, 3BR
Amenities: 50 on-site amenities (more than 7,000 m² green area, infinity swimming pool, kindergarten, minimart, cafe...)

Just a few steps from Jamila are the luxury villa compound The Venica and the modern town LakeView.

TIỆN ÍCH KHU VỰC SURROUNDING AMENITIES



VỊ TRÍ ĐẤT GIÁ - DI CHUYỂN DỄ DÀNG PRIME LOCATION - EASY COMMUTING





BẢO CHỨNG VÀNG AN TÂM CHỌN LỰA GOLDDEN ASSURANCE PEACE OF MIND

Jamila được phát triển bởi Khang Điền - nhà phát triển Bất Động Sản tiên phong trong việc kiến tạo những không gian sống hoàn hảo, cùng các thương hiệu hàng đầu trong lĩnh vực phát triển dự án chung cư cao cấp - khẳng định uy tín và chất lượng vượt trội

Jamila is developed by Khang Dien, the pioneer in developing perfect living space, and other brand names in high-class condo development, assuring reputation and outstanding quality.

PHÁT TRIỂN BỞI
DEVELOPED BY



TỔNG THẦU XÂY DỰNG
MAIN CONTRACTOR



TU VẤN THIẾT KẾ
DESIGN CONSULTANT



QUẢN LÝ CHẤT LƯỢNG
QUALITY CONTROL



HỖ TRỢ TÀI CHÍNH
FINANCE SUPPORT



QUẢN LÝ KHU DÂN CƯ
RESIDENCE MANAGEMENT



THE VENICA



LUCASTA



MELOSA GARDEN



MEGA VILLAGE

50 TIỆN ÍCH - VÔ VÀN TRẢI NGHIỆM

50 AMENITIES - ENDLESS EXPERIENCE

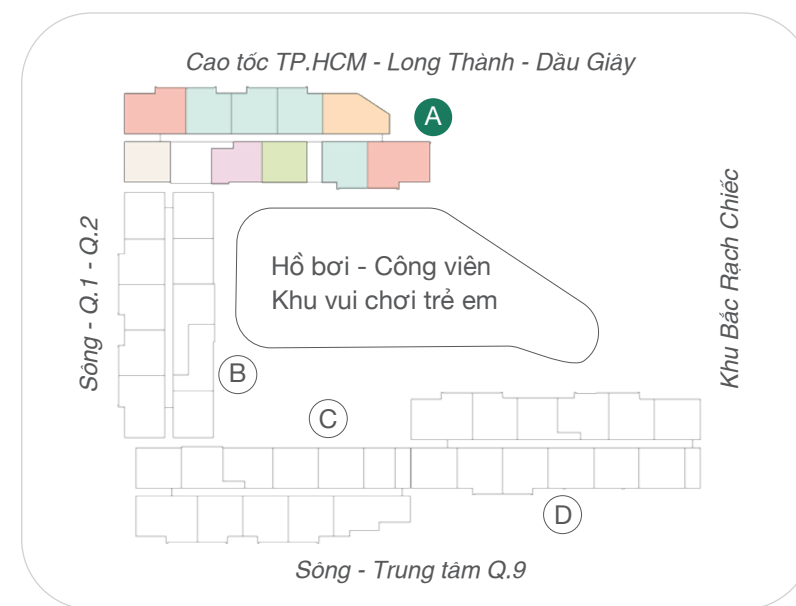
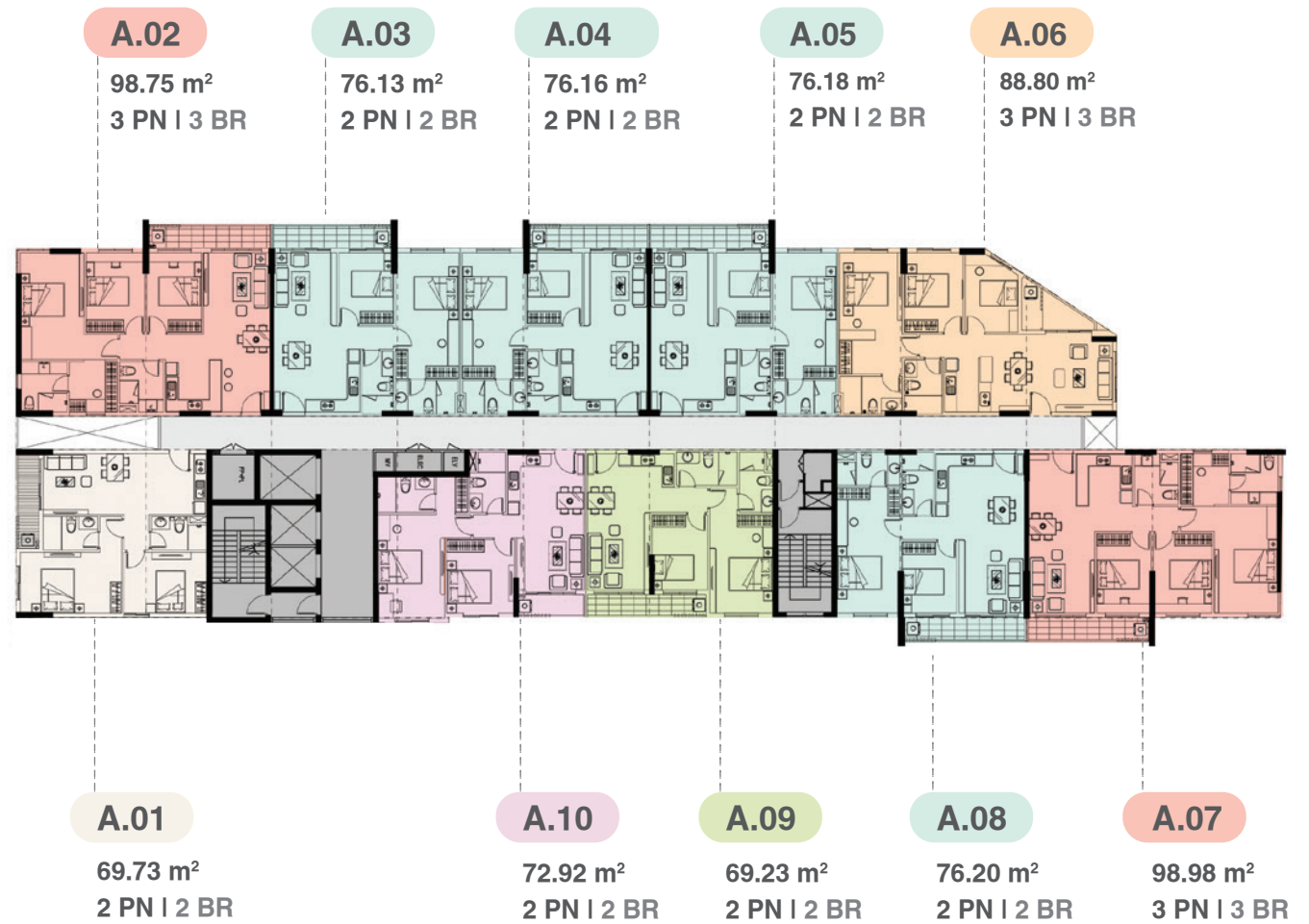
- 1** Lối ra vào cổng chính
Main Entrance
- 2** Trạm bảo vệ cổng chính
Security Station
- 3** Lối ra vào khu tiền sảnh
Lobby
- 4** Đài phun nước nghệ thuật
Iconic Fountain
- 5** Tiểu cảnh sảnh đón khách
Cascading Welcome Court
- 6** Đại sảnh
Grand Lobby
- 7** Lễ tân đón khách
Reception
- 8** Trung tâm dịch vụ khách hàng
Service Office
- 9** Sảnh đa năng (Tầng 1)
Multipurpose Lobby (1F)
- 10** Mini mart (Tầng 1)
Mini Market (1F)
- 11** Cafe Terrace (Tầng 2)
Coffee (2F)
- 12** Phòng Gym (Tầng 2)
Gym (2F)
- 13** Phòng tập Yoga (Tầng 2)
Yoga Room (2F)
- 14** Phòng thay đồ (Tầng 2)
Dressing Room
- 15** Khu Nhà vệ sinh hiện đại (Tầng 1)
Restroom (1F)
- 16** Lối ra vào hầm giữ xe
Basement Parking Way
- 17** Lối lên xuống bãi giữ xe máy
Motor Parking Way
- 18** Bãi đậu xe ô tô ngoài trời
Outdoor Parking Lot
- 19** Bãi đậu xe ô tô dưới hầm
Basement Parking Lot
- 20** Bãi đậu xe máy tầng 1
F1 Motor Parking Lot
- 21** Bãi đậu xe máy tầng 2
F2 Motor Parking Lot
- 22** Sảnh đón – tiếp khách tại mỗi tòa Tháp
Block Lobby
- 23** Khu phố mua sắm (với 16 căn shophouse)
Shopping Town
- 24** Hồ bơi tràn
Infinity Swimming Pool
- 25** Hồ bơi trẻ em
Kid Swimming Pool
- 26** Khu ghế nằm thư giãn quanh hồ bơi
Pool Side Sundeck
- 27** Sân tắm nắng quanh hồ bơi
Pool Side Sun Yard
- 28** Khu ghế ngồi trò chuyện (có dù che)
Chit-Chat Deck
- 29** Khu Pool Bar
Pool Bar
- 30** Khu BBQ
BBQ Area
- 31** Khu Pergola thư giãn (Tầng 1 + Tầng 3)
Pergola Area (1F)
- 32** Khu vườn nghệ thuật quanh hồ bơi
Contemporary Art Garden
- 33** Lối dạo bộ quanh khuôn viên hồ bơi
Walking Road
- 34** Khu vườn vui chơi trẻ em ngoài trời
Outdoor Kid Playground
- 35** Công viên bờ sông
Riverside Park
- 36** Đường chạy bộ ven sông
Riverside Jogging Track
- 37** Câu lạc bộ người cao tuổi
The Senior Club
- 38** Phòng Hội nghị
Convention Hall

- 39** Khu bóng bàn
Ping-Pong Area
- 40** Khu bida
Billiard Area
- 41** Phòng y tế
Nursing Room
- 42** Phòng đọc sách
Reading Room
- 43** Thư viện
Library
- 44** Hệ thống camera giám sát 24/7
Security Camera System 24/7
- 45** Thẻ từ an ninh
Security Access Card
- 46** Hệ thống thang máy hiện đại
Modern Elevator System
- 47** Dịch vụ vệ sinh
Cleaning Service
- 48** Dịch vụ diệt côn trùng
Pest Control Service
- 49** Dịch vụ trồng cây, làm cỏ
Plant Service
- 50** Dịch vụ trông giữ xe
Parking Service



MẶT BẰNG TẦNG ĐIỂN HÌNH & MẶT BẰNG CHI TIẾT MẪU CĂN HỘ FLOOR & UNIT PLAN

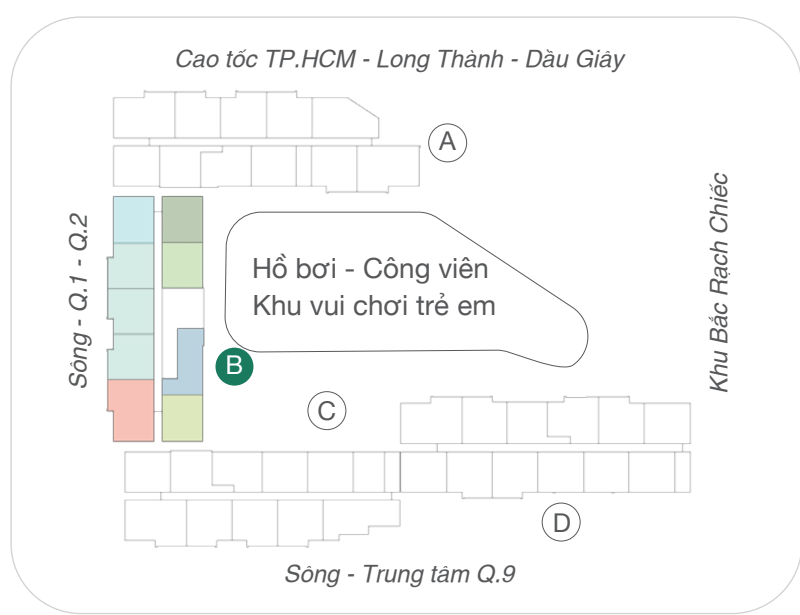
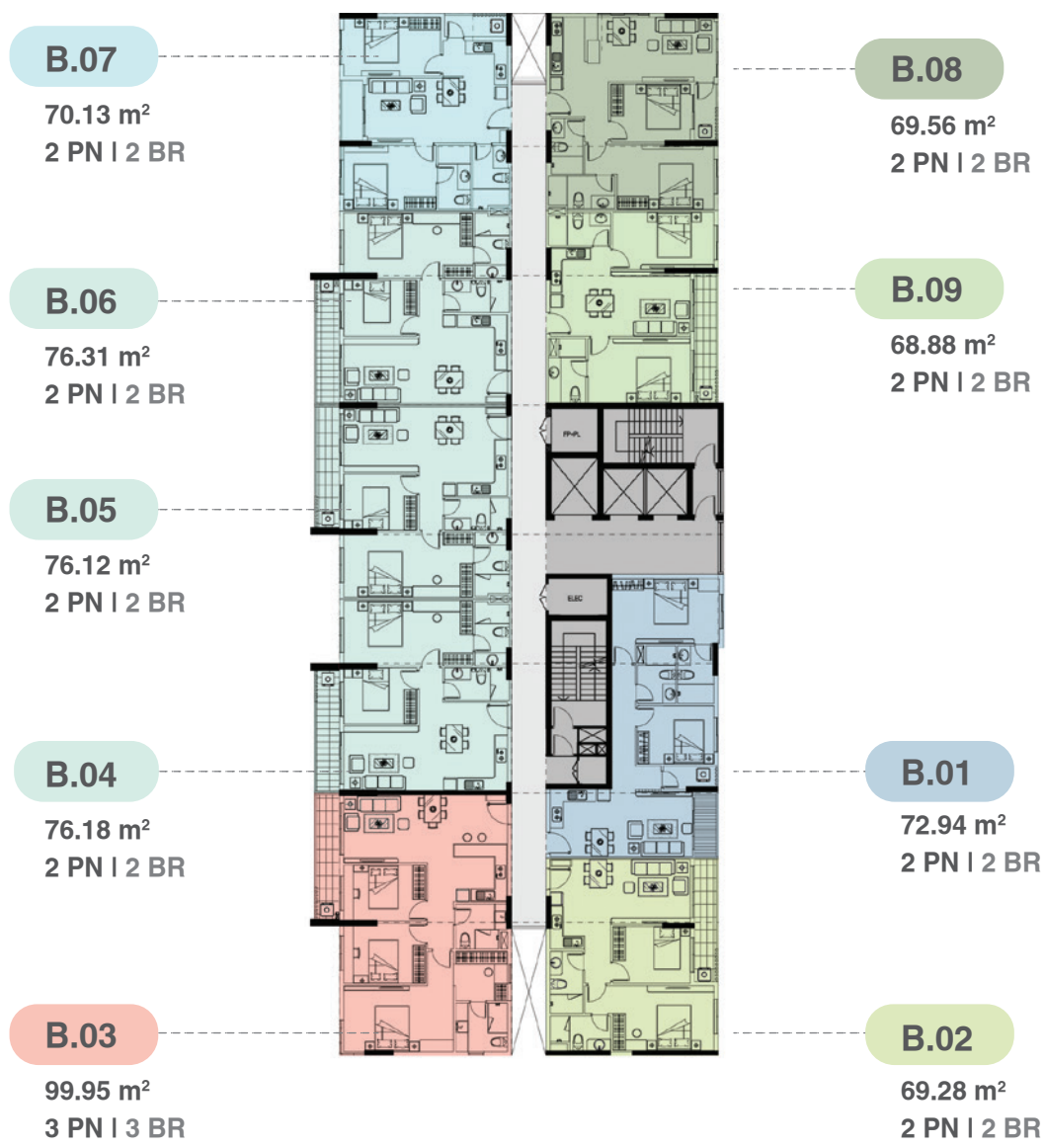
THÁP A | TẦNG 3A - 24 BLOCK A | LEVEL 3A TO LEVEL 24



Lưu ý:
Thông tin chỉ mang tính tham khảo tại thời điểm phát hành tài liệu này. Thông tin chính thức căn cứ trên hợp đồng.

Note:
The information is for reference only. Official information will be based on final signed contracts.

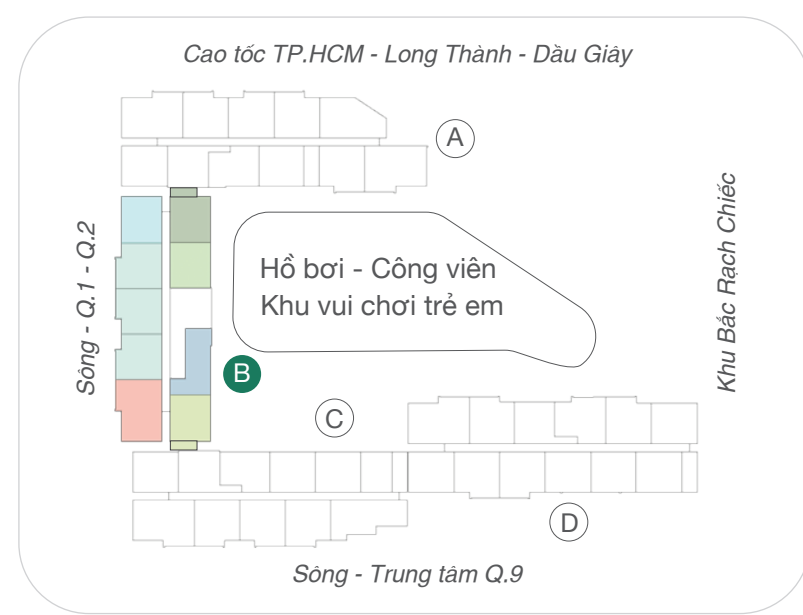
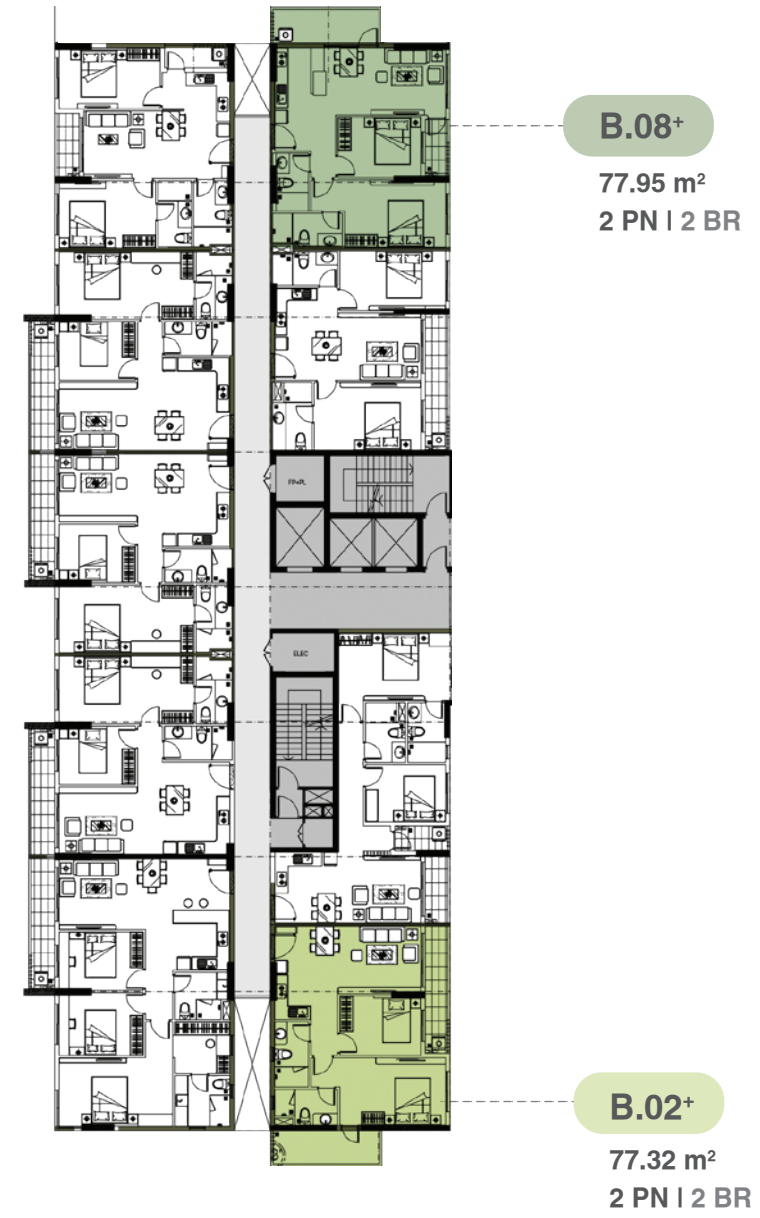
THÁP B | TẦNG/LEVEL
BLOCK B | 3A→5, 8→10, 12A→15, 18→20



Lưu ý:
Thông tin chỉ mang tính tham khảo tại thời điểm phát hành tài liệu này. Thông tin chính thức căn cứ trên hợp đồng.

Note:
The information is for reference only. Official information will be based on final signed contracts.

THÁP B | TẦNG/LEVEL
BLOCK B | 6→7, 11→12, 16→17, 21→22



Lưu ý:
Thông tin chỉ mang tính tham khảo tại thời điểm phát hành tài liệu này. Thông tin chính thức căn cứ trên hợp đồng.

Note:
The information is for reference only. Official information will be based on final signed contracts.

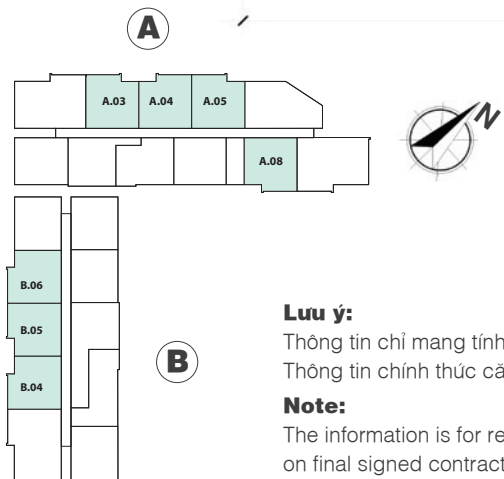


CĂN HỘ 2 PHÒNG NGỦ
TWO BEDROOM APARTMENT

2 PN | 2 BR
LOẠI | TYPE

1

Mã căn hộ Unit No.	Diện tích tim tường Floor Area (m ²)	Diện tích thông thủy Usable Area (m ²)
A.03	76.13	73.12
A.04	76.16	73.15
A.05	76.18	73.17
A.08	76.20	73.81
B.04	76.18	73.16
B.05	76.12	73.11
B.06	76.31	73.19



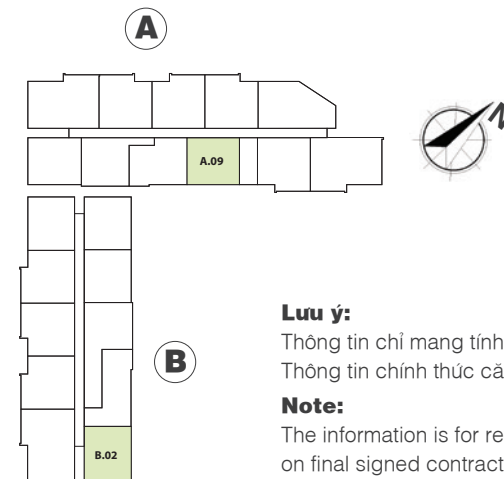
Lưu ý:
Thông tin chỉ mang tính tham khảo tại thời điểm phát hành tài liệu này.
Thông tin chính thức căn cứ trên hợp đồng.

Note:
The information is for reference only. Official information will be based on final signed contracts.

2 PN | 2 BR
LOẠI | TYPE

2

Mã căn hộ Unit No.	Diện tích tim tường Floor Area (m ²)	Diện tích thông thủy Usable Area (m ²)
A.09	69.23	66.54
B.02	69.28	66.26



Lưu ý:
Thông tin chỉ mang tính tham khảo tại thời điểm phát hành tài liệu này.
Thông tin chính thức căn cứ trên hợp đồng.

Note:
The information is for reference only. Official information will be based on final signed contracts.

2 PN | 2 BR
LOẠI | TYPE

2+

Mã căn hộ
Unit No.

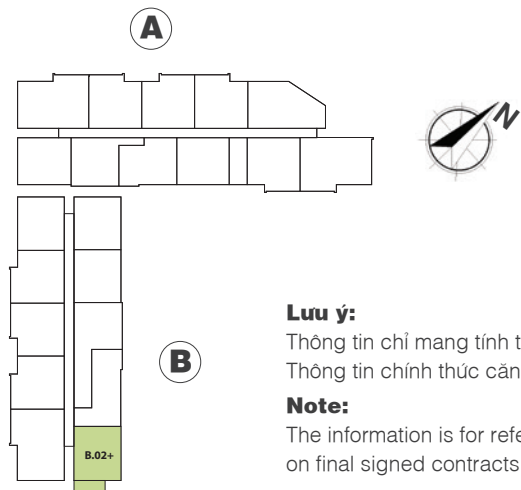
B.02+

Diện tích tim tường
Floor Area (m²)

77.32

Diện tích thông thủy
Usable Area (m²)

74.17



Lưu ý:
Thông tin chỉ mang tính tham khảo tại thời điểm phát hành tài liệu này.
Thông tin chính thức căn cứ trên hợp đồng.

Note:
The information is for reference only. Official information will be based on final signed contracts.

2 PN | 2 BR
LOẠI | TYPE

3

Mã căn hộ
Unit No.

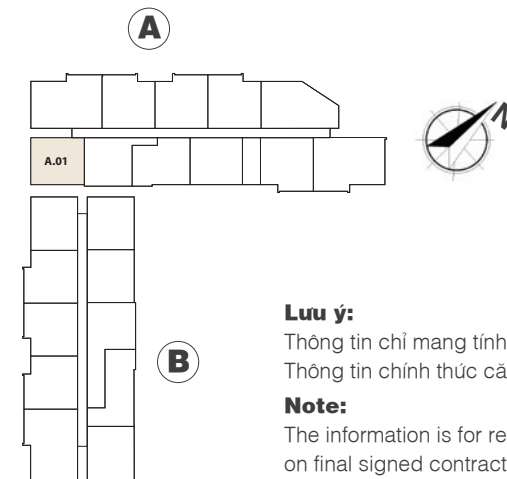
A.01

Diện tích tim tường
Floor Area (m²)

69.73

Diện tích thông thủy
Usable Area (m²)

66.81



Lưu ý:
Thông tin chỉ mang tính tham khảo tại thời điểm phát hành tài liệu này.
Thông tin chính thức căn cứ trên hợp đồng.

Note:
The information is for reference only. Official information will be based on final signed contracts.

2 PN | 2 BR
LOẠI | TYPE

4

Mã căn hộ
Unit No.

A.10

Diện tích tim tường
Floor Area (m²)

72.92

Diện tích thông thủy
Usable Area (m²)

70.21

2 PN | 2 BR
LOẠI | TYPE

6

Mã căn hộ
Unit No.

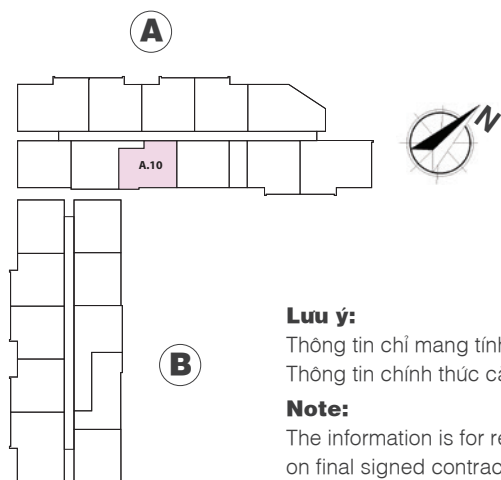
B.09

Diện tích tim tường
Floor Area (m²)

68.88

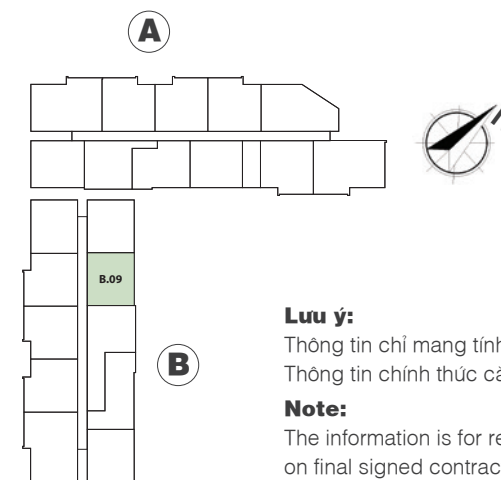
Diện tích thông thủy
Usable Area (m²)

66.43



Lưu ý:
Thông tin chỉ mang tính tham khảo tại thời điểm phát hành tài liệu này.
Thông tin chính thức căn cứ trên hợp đồng.

Note:
The information is for reference only. Official information will be based on final signed contracts.



Lưu ý:
Thông tin chỉ mang tính tham khảo tại thời điểm phát hành tài liệu này.
Thông tin chính thức căn cứ trên hợp đồng.

Note:
The information is for reference only. Official information will be based on final signed contracts.

2 PN | 2 BR
LOẠI | TYPE

7

Mã căn hộ
Unit No.

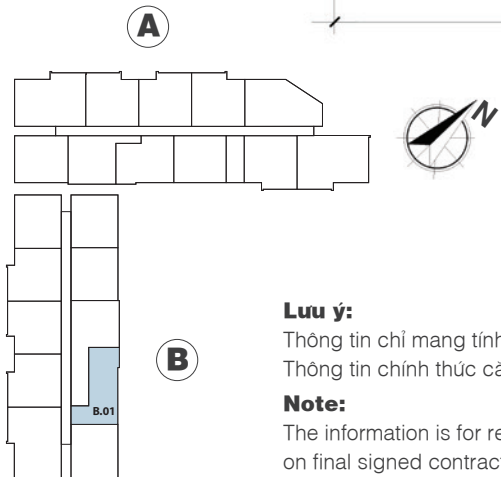
B.01

Diện tích tim tường
Floor Area (m²)

72.94

Diện tích thông thủy
Usable Area (m²)

69.26



Lưu ý:
Thông tin chỉ mang tính tham khảo tại thời điểm phát hành tài liệu này.
Thông tin chính thức căn cứ trên hợp đồng.

Note:
The information is for reference only. Official information will be based on final signed contracts.

2 PN | 2 BR
LOẠI | TYPE

8

Mã căn hộ
Unit No.

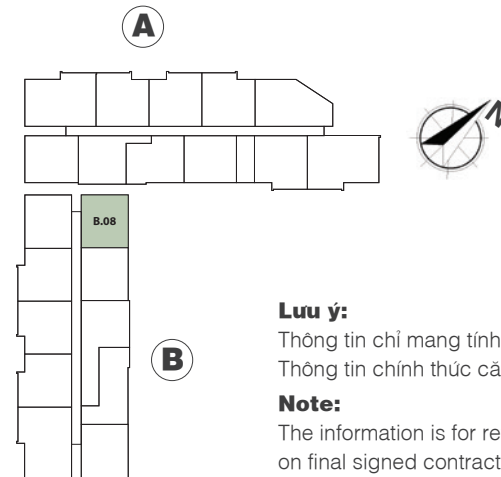
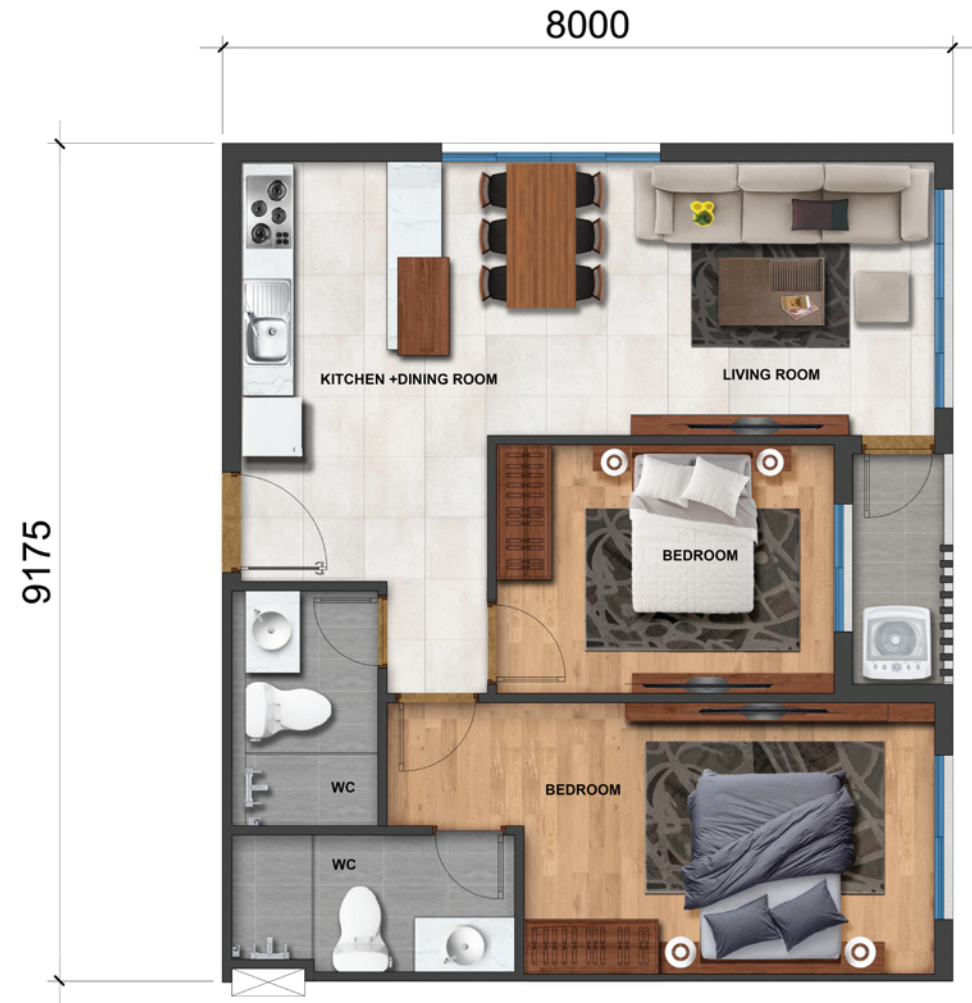
B.08

Diện tích tim tường
Floor Area (m²)

69.56

Diện tích thông thủy
Usable Area (m²)

66.62



Lưu ý:
Thông tin chỉ mang tính tham khảo tại thời điểm phát hành tài liệu này.
Thông tin chính thức căn cứ trên hợp đồng.

Note:
The information is for reference only. Official information will be based on final signed contracts.

2 PN | 2 BR
LOẠI | TYPE

8+

Mã căn hộ
Unit No.

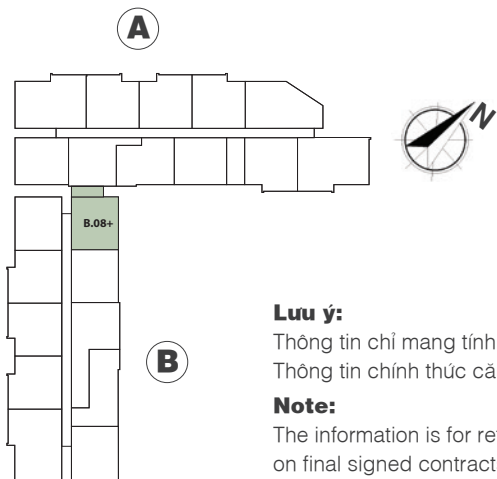
B.08+

Diện tích tim tường
Floor Area (m²)

77.95

Diện tích thông thủy
Usable Area (m²)

74.54



Lưu ý:
Thông tin chỉ mang tính tham khảo tại thời điểm phát hành tài liệu này.
Thông tin chính thức căn cứ trên hợp đồng.

Note:
The information is for reference only. Official information will be based on final signed contracts.

2 PN | 2 BR
LOẠI | TYPE

9

Mã căn hộ
Unit No.

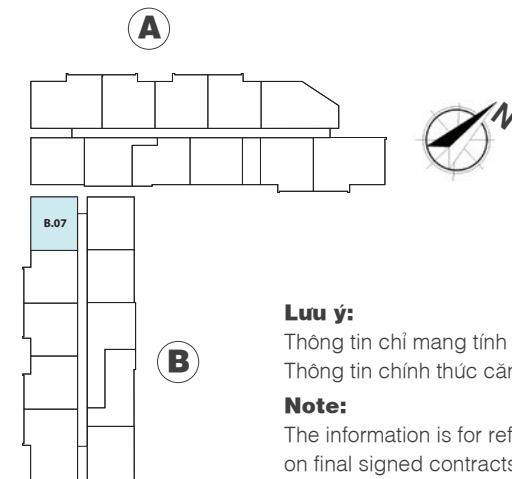
B.07

Diện tích tim tường
Floor Area (m²)

70.13

Diện tích thông thủy
Usable Area (m²)

66.61



Lưu ý:
Thông tin chỉ mang tính tham khảo tại thời điểm phát hành tài liệu này.
Thông tin chính thức căn cứ trên hợp đồng.

Note:
The information is for reference only. Official information will be based on final signed contracts.

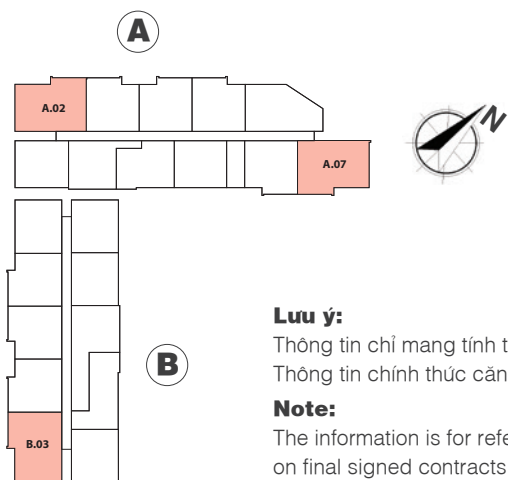


CĂN HỘ 3 PHÒNG NGỦ
THREE BEDROOM APARTMENT

3 PN | 3 BR
LOẠI | TYPE

1

Mã căn hộ Unit No.	Diện tích tim tường Floor Area (m ²)	Diện tích thông thủy Usable Area (m ²)
A.02	98.75	95.72
A.07	98.98	95.76
B.03	99.95	96.14



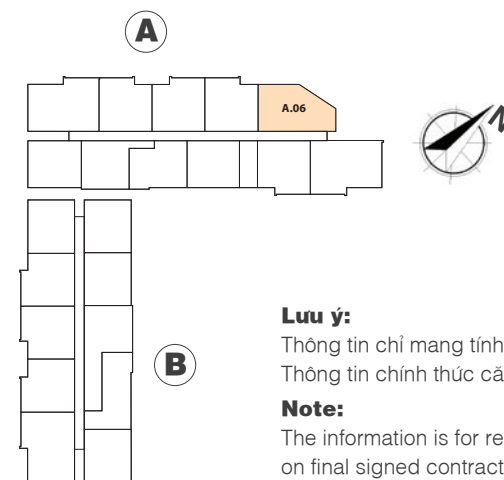
Lưu ý:
Thông tin chỉ mang tính tham khảo tại thời điểm phát hành tài liệu này.
Thông tin chính thức căn cứ trên hợp đồng.

Note:
The information is for reference only. Official information will be based on final signed contracts.

3 PN | 3 BR
LOẠI | TYPE

3

Mã căn hộ Unit No.	Diện tích tim tường Floor Area (m ²)	Diện tích thông thủy Usable Area (m ²)
A.06	88.80	85.16



Lưu ý:
Thông tin chỉ mang tính tham khảo tại thời điểm phát hành tài liệu này.
Thông tin chính thức căn cứ trên hợp đồng.

Note:
The information is for reference only. Official information will be based on final signed contracts.